

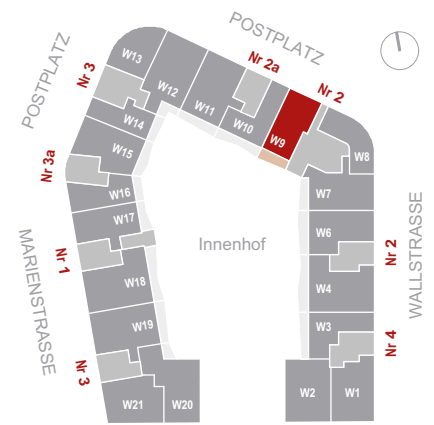


WOHNUNG 5.9

POSTPLATZ 2

5. OBERGESCHOSS

3 Raum - 86 qm*



POSTPLATZ

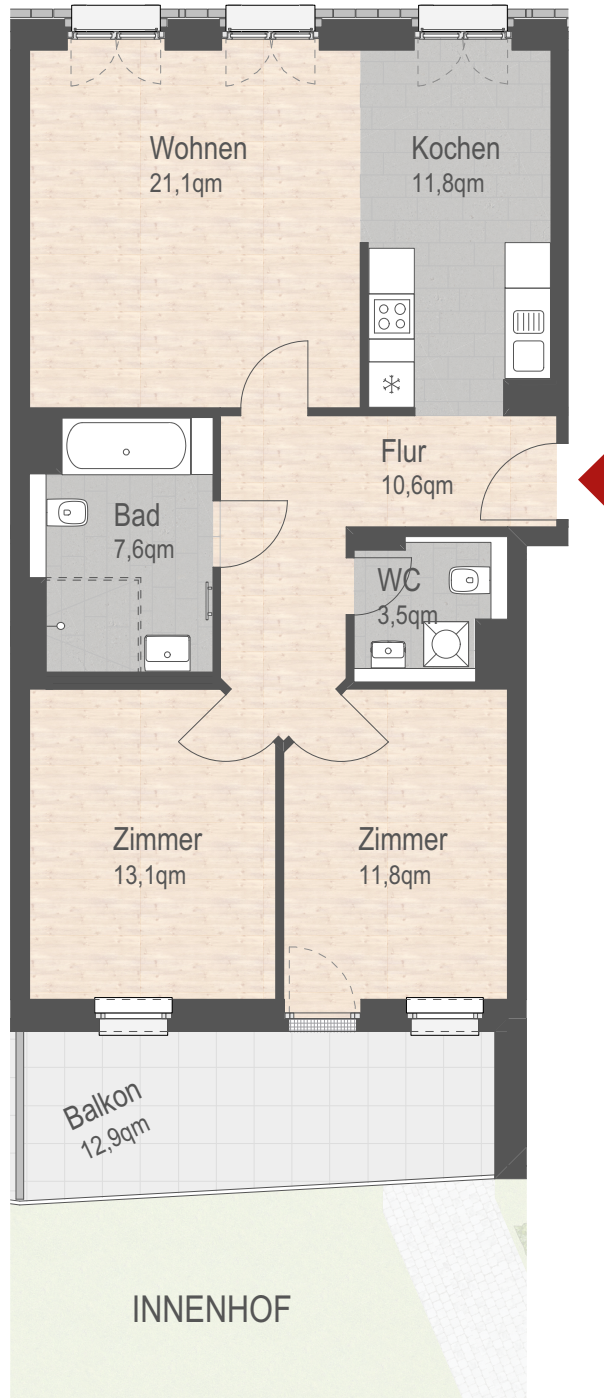


Abbildung im Maßstab 1:100

*Wohnfläche, Terrassen und Balkone bis 20 m² sind zu 50% eingerechnet, Flächen darüber zu 25% der Nettogrundfläche