

WOHNUNG 5.16

POSTPLATZ 3a

5. OBERGESCHOSS

2 Raum - 70 qm*

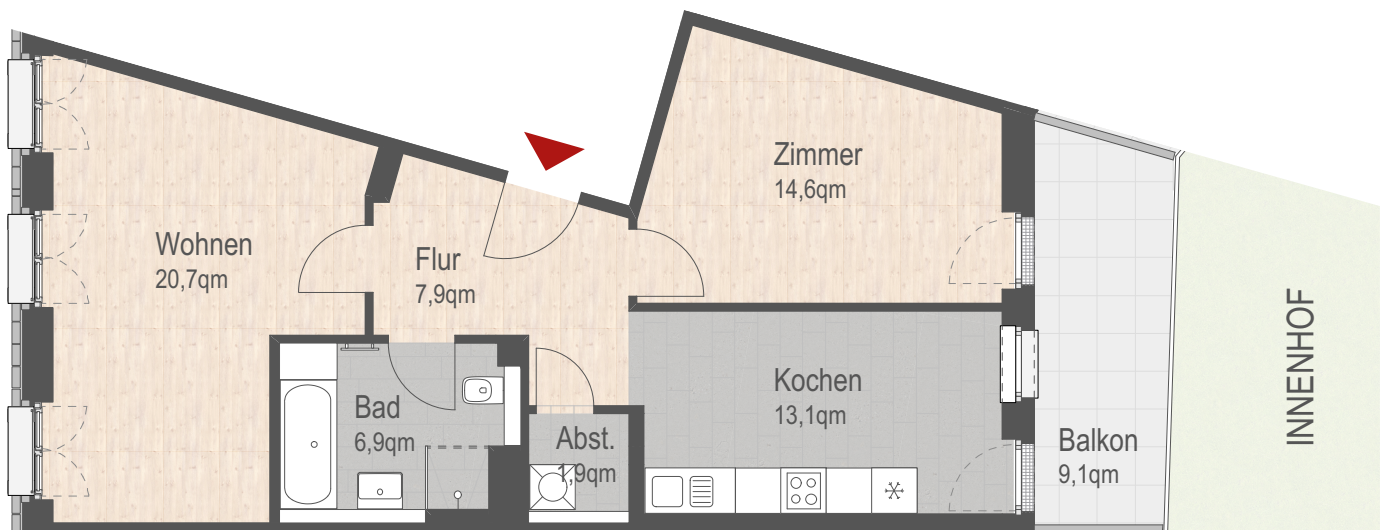
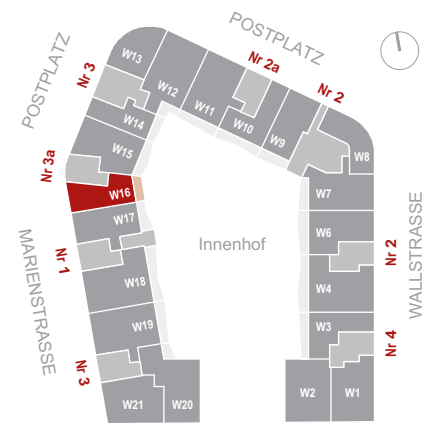


Abbildung im Maßstab 1:100

*Wohnfläche, Terrassen und Balkone bis 20 m² sind zu 50% eingerechnet, Flächen darüber zu 25% der Nettogrundfläche