

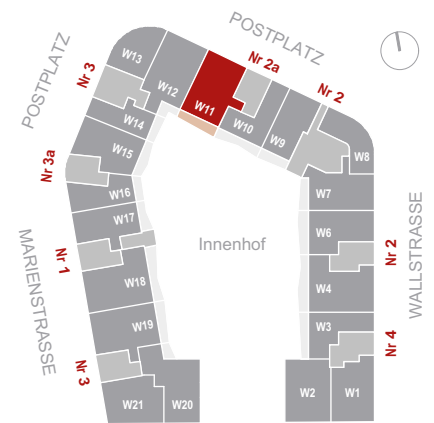


**WOHNUNG 4.11**

POSTPLATZ 2a

4. OBERGESCHOSS

3 Raum - 115 qm\*



POSTPLATZ

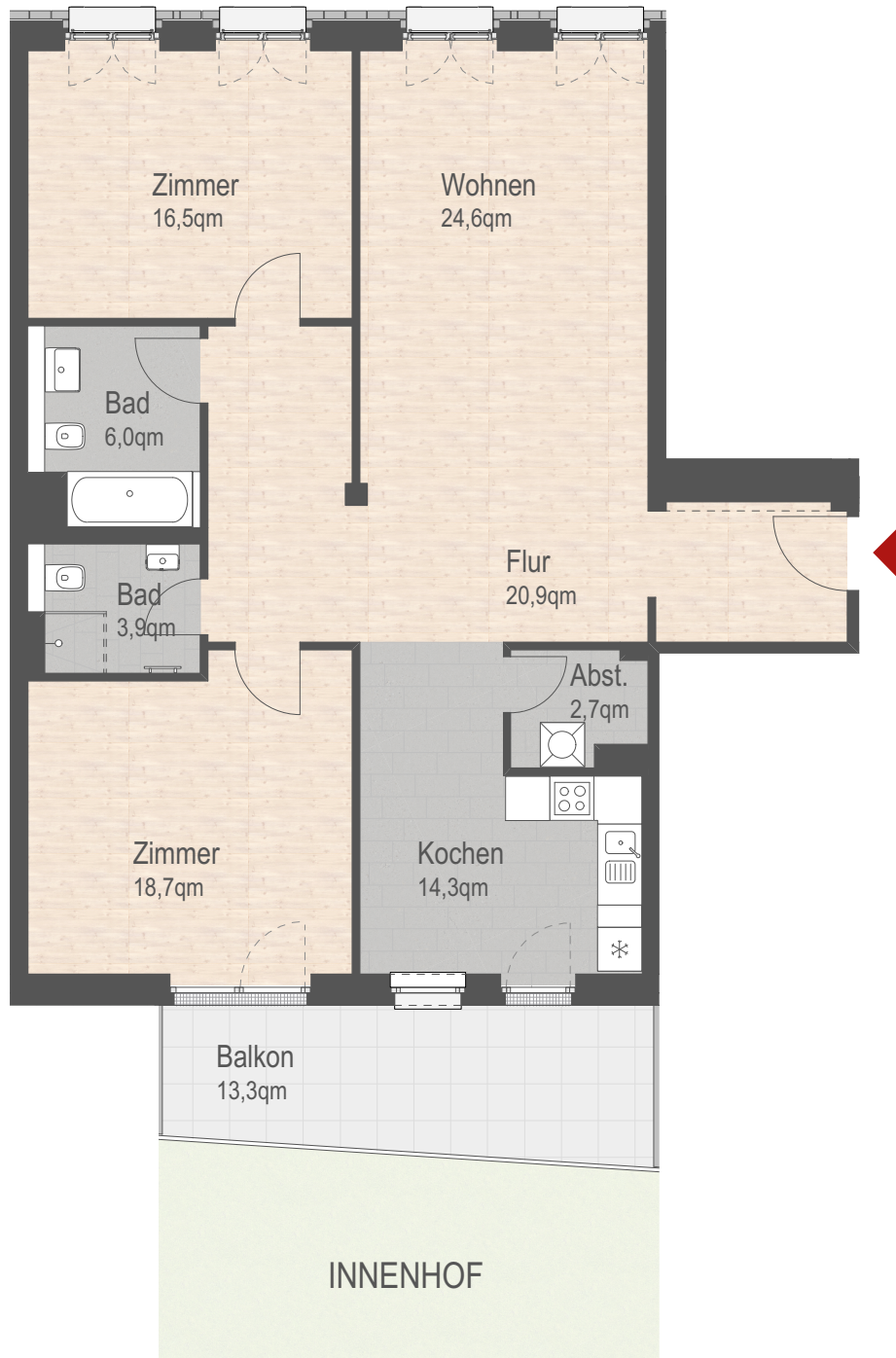


Abbildung im Maßstab 1:100

\*Wohnfläche, Terrassen und Balkone bis 20 m<sup>2</sup> sind zu 50% eingerechnet, Flächen darüber zu 25% der Nettogrundfläche