



WOHNUNG 3.9

POSTPLATZ 2

3. OBERGESCHOSS

2 Raum - 76qm*

POSTPLATZ

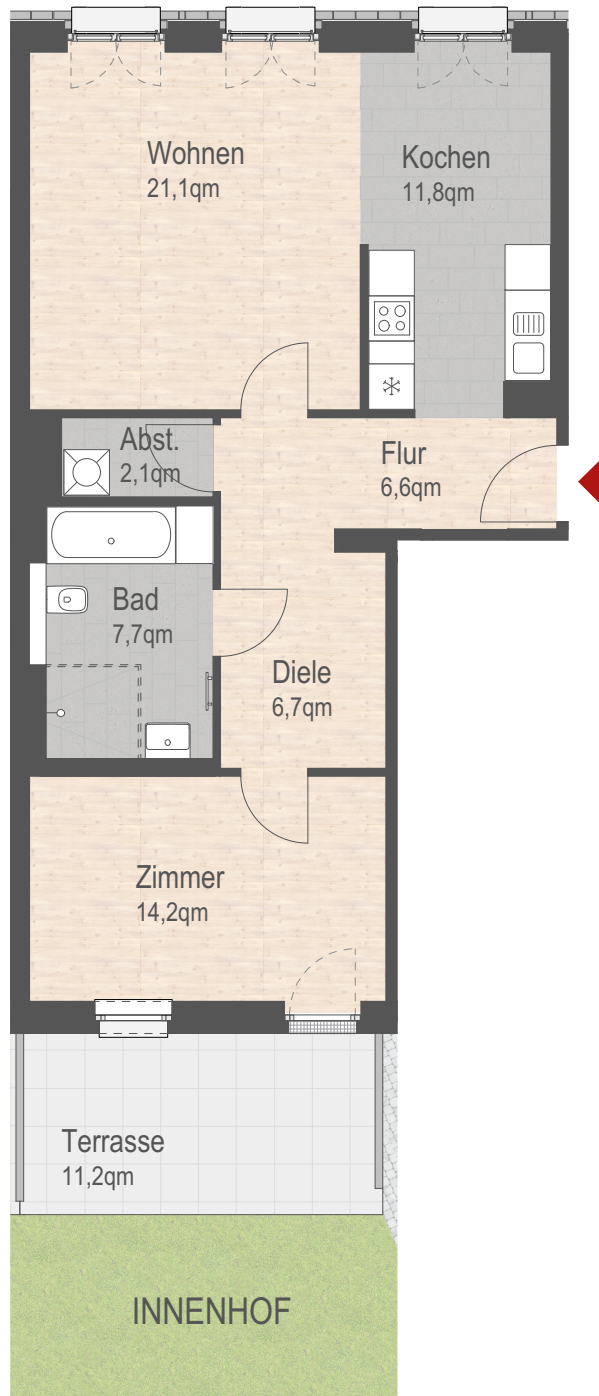
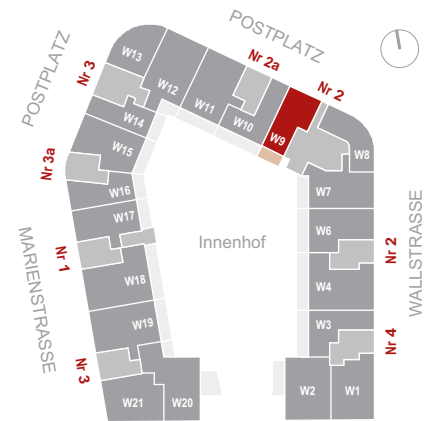


Abbildung im Maßstab 1:100

*Wohnfläche, Terrassen und Balkone bis 20 m² sind zu 50% eingerechnet, Flächen darüber zu 25% der Nettogrundfläche